

# HG8380G Whitley 服务器



HG8380G 八卡 GPU 服务器搭载第三代英特尔®至强®可扩展处理器,是一款全新企业级 4U 双路服务器。凭借大容量内存和灵活存储架构,它在计算性能、存储扩展能力、稳定性和灵活性等方面表现卓越,能够满足人工智能、大数据分析、云计算与虚拟化、深度学习等领域的开发与应用需求。

## 产品亮点

### 强大的处理器支持

搭载英特尔®C621A 芯片组,支持第三代英特尔®至强®可扩展处理器,提供强大的数据处理能力。

### 灵活的存储结构

机箱前部支持扩展 4 个 3.5 寸硬盘位,后部支持 4 个 2.5 寸可选 U.2 硬盘位,并内置 M.2、MiniSAS HD 和 SATA DOM 接口,满足多种存储需求。

### 卓越的扩展能力

整机最大支持 17 个 PCIe 插槽,可扩展至 8 张双宽全高全长 GPU 卡,适用于模型训练和大规模计算。

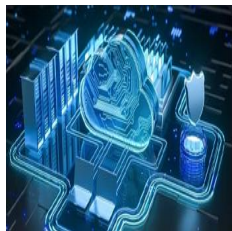
### 稳定的平台支撑

机身最高支持 4 块大功率电源,支持 3+1 冗余电源,在支撑强大计算能力的同时,保持稳定运行。

## 应用场景



大数据分析



云计算与虚拟化



高密度计算



人工智能

## 规格参数

芯片组	英特尔®C621A 系列服务器专用芯片组
处理器	支持 2 颗第三代英特尔®至强®可扩展处理器
内存	支持 16 根 DDR4 LRDIMM/RDIMM 2666/2933/3200MHz
存储	外部：最大支持 8 个硬盘位（4 个 3.5 寸 SAS/SATA 硬盘位，4 个 2.5 寸 SAS/SATA/U.2 硬盘位） 内部：支持 1 个 M.2 硬盘、3 个 MiniSAS HD 接口、2 个 SATA DOM 接口
显卡	支持 8 张双宽 GPU 卡
PCIe	前置：支持 10 张双宽全长全高 PCIe 4.0 扩展槽位 后置：支持 4 个半高 PCIe 3.0 X16 插槽、3 个半高 PCIe 4.0 X16 插槽
网络	板载 2 个千兆 RJ45 业务网口
电源	2000W 热插拔 3+1 冗余电源
管理口	1 个 IPMI 管理接口
端口	前置：2 个 USB 2.0 后置：1 个 VGA、1 个 COM 口、2 个 USB 3.0、1 个管理网口、2 个 RJ45 网口
操作系统	支持 Microsoft® Windows Server®、Red Hat® Enterprise Linux®、SUSE® Linux Enterprise Server、CentOS®、Ubuntu®
尺寸	790 x 433 x 176.5mm (D*W*H)
工作温度	工作温度：5°C - 35°C(无直接光照情况下) 贮存温度：-40°C - 70°C